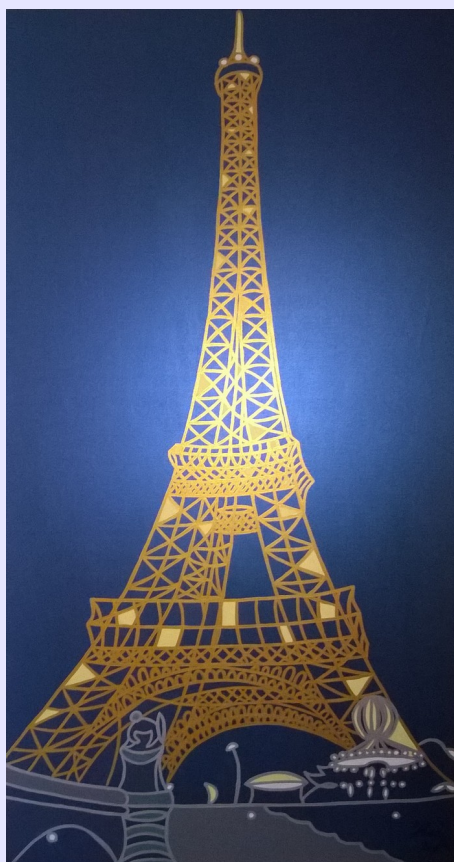


Eiffelovka



Technika akryl, velikost 70x130cm, podklad plátno, rok 2012/02, sign. olej.

Je pozdní večer, odplouváte lodí na večerní romantickou projížďku Paříží a už z dálky Vás ohromí novodobý symbol tohoto krásného města. Zlatá záře mohutné ocelové konstrukce oslňuje jako právě nalezený poklad. "ZASTAVTE LOĎ" v duchu křičíte na kapitána, když se věž rozzáří na všechny strany. Já pro Vás tu loď zastavil. Zadívejte se do obrazu, který je namalován tak důmyslně, že při různém osvětlení Vám navodí pocit nejenom okamžiku, kdy se věž rozsvítí díky iridescentním barvám, které jsem na obraz použil.

It is a late spring evening, you are leaving on a ship for a romantic cruise around Paris and even from far away you are amazed by this modern symbol of this beautiful city. The golden shine of the giant steel construction is dazzling you just as a just-found treasure. „Stop the ship,“ you shout at the captain. But you are shouting just in your mind, when the tower starts to glare all over. I made the ship stop for you. Look at the painting, which is so ingeniously painted, that you can enjoy the exact moment, when the Eiffel tower starts to glare thanks to the iridescent colour I have used.

Werner Zährl